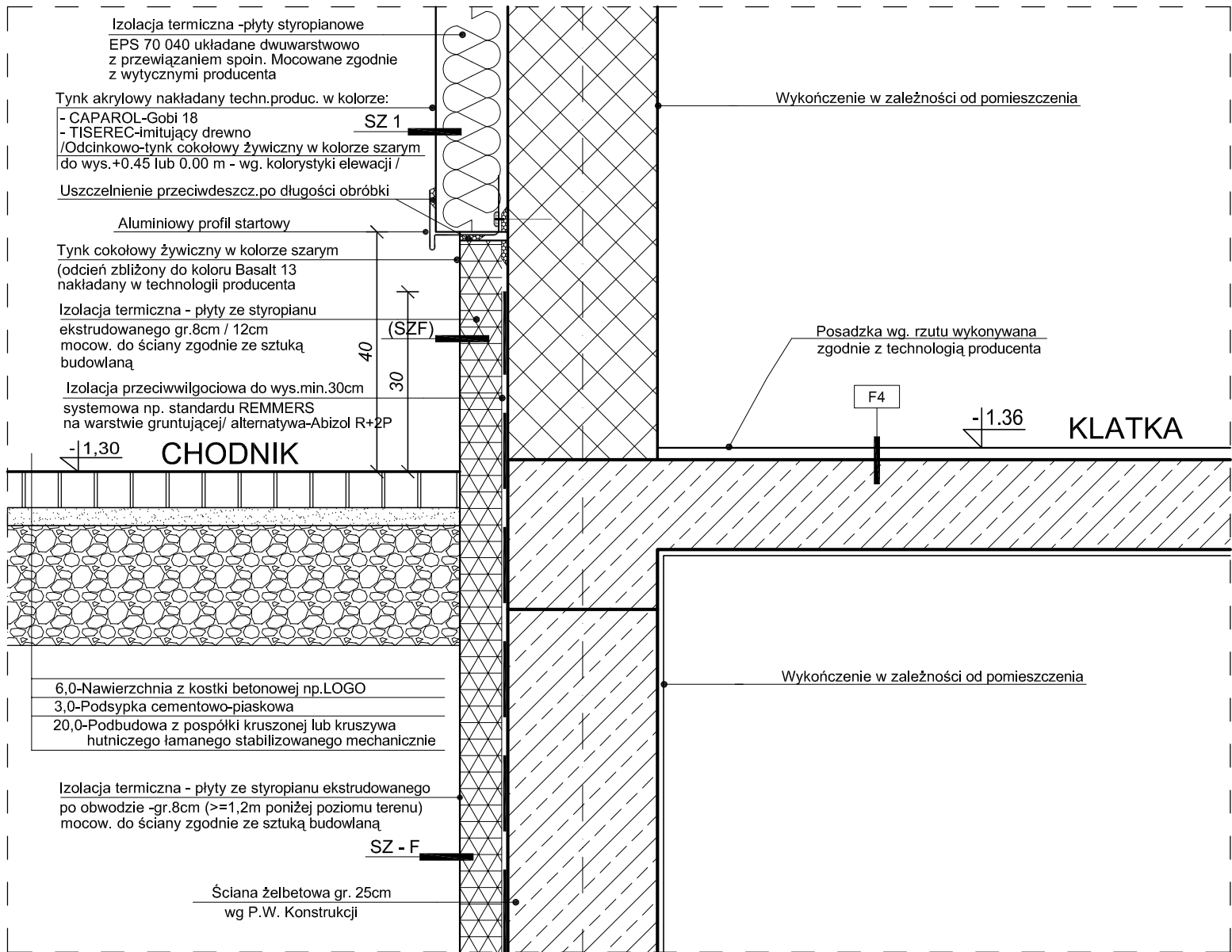


DETAL USZCZELNIENIA W STREFIE COKOŁOWEJ

skala 1:10



SZ F (SZ F)

Wykończenie w zależności od pomieszczenia
25,0-Ściana żelbet. wg. P.T.Konstrukcji
Izolacja przeciwwilgociowa
8,0/12,0-Izolacja termiczna-Styropian ekstrudowany
(Tynk żywiczny kładziony w techn. producenta - cokoły)



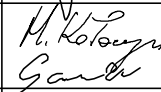

S Z1

Wykończenie w zależności od pomieszczenia
25,0-Błoczki silikatowe /Ściana żelbet. wg. P.T.Konstrukcji
12,0-Izolacja termiczna: płyty styropianowe EPS 70 040 układane dwuwarstwowo z przewiazaniem spoin;
mocowane zgodnie z wytycznymi producenta
Tynk cienkowarstwy mineralny wg. kolorystyki elewacji kładziony w techn. producenta

UWAGA!

Rozwiązanie szczegółów schematyczne.
Przed przystąpieniem do realizacji
sposób wykonania uzgodnić na budowie
z projektantem oraz inspektorem nadzoru.

SZCZEGÓŁY POŁĄCZEŃ NALEŻY WYKONAĆ
WG SYSTEMU DOSTAWCY IZOLACJI
PRZECIWWODNYCH I TERMICZNYCH.

ZMIANA REVISION	OZNACZENIE ZMIAN DESCRIPTION	DATA ZMIANY DATE	PODPIS SIGNATURE
-	-	-	-
-	-	-	-
-	-	-	-
NAZWA I ADRES INWESTYCJI PROJECT NAME AND ADDRESS			
BUDOWA KRYTEGO BASENU WE WŁOSZCZOWIE UL. WIŚNIOWA			
INWESTOR INVESTOR			
GMINA WŁOSZCZOWA ul. Partyzantów 14, 29-100 Włoszczowa tel. (041) 39 42 669 fax. (041) 39 42 339			
GENERALNY PROJEKTANT GENERAL DESIGNER			
 ARCAD Sp. z o.o. Spółka Komandytowo-Akcyjna 25-553 Kielce; UL. Klonowa 55 TEL. /041/ 343 64 60/61; FAX /41/ 343 64 62 E-MAIL: biuro@arcad-projekty.pl			
PROJEKTOWAŁ DESIGNED	MGR INŻ. ARCH. ANDRZEJ JURKIEWICZ	KL-138/87	
OPRACOWAŁ DRAWN	mgr inż. Henryk Kołaczyński mgr inż. Piotr Gawior		
SPRAWDZIŁ CHECKED	MGR INŻ. ARCH. DANUTA JAROSZYŃSKA -ZIACH	KL-127/89	
OBIEKT OBJECT	KRYTY BASEN		
BRANŻA BRANCH	ARCHITEKTURA		
FAZA PROJEKTU STAGE	PROJEKT WYKONAWCZY		
NAZWA RYSUNKU DRAWING NAME	DETAL USZCZELNIENIA W STREFIE COKOŁOWEJ		
	SKALA / SCALE 1:10	FORMAT / SIZE -	DATA / DATE 02.2009
	NR PROJEKTU / PROJECT NO	NR RYS. / DRAWING NO PW-45/A	ZMIANA / REV -
NINIEJSZE OPRACOWANIE STANOWI DZIEŁO AUTORSKIE I PODLEGA OCHRONIE ZGODNIE Z USTAWĄ O PRAWIE AUTORSKIM I PRAWACH POKREWNYCH			